

당신의 건강 파트너!

여의도성모병원을 만나는 쉬운 번호

☎ 1661-7575



가톨릭대학교  
여의도성모병원

표준화된 진료와 연구



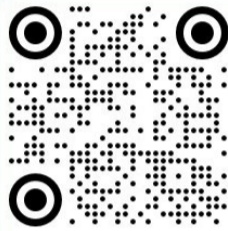
보건복지부인증



AAHRPP인증획득

www.cmsungmo.or.kr

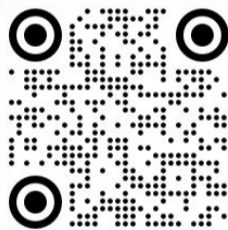
# 환자들이 가장 궁금해 하는 질문 TOP 5



**림프종 | 항암치료를 받으면 불임이 된다 vs 안된다**

림프종센터 **전영우** 교수

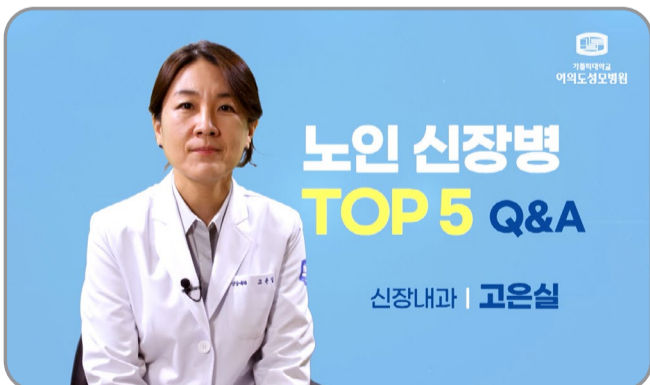
림프종, 조혈모세포이식, 면역세포치료, CAR-T세포치료/이중항체치료, 만성림프구성백혈병, 캐슬만, 형질세포이상증후군, 다발골수종, (혈액)희귀질환  
[오전] 월, 화, 목, 금 [오후] 월, 화, 목, 금



**폐암 | 폐암 3,4기 진단을 받아도 치료가 가능한가요?**

호흡기폐암센터 **임정욱** 교수

폐암, 만성 기침, 천식, 만성폐쇄성폐질환, 검진 흉부 영상 이상, 폐결핵, 롱코비드  
[오전] 수, 금, 토(3주) [오후] 월, 화, 목(4주)



**노인신장병 | 나이가 많아도 투석이 가능할까요?**

신장내과 **고은실** 교수

당뇨병신장병, 노인신장병, 사구체질환, 신장이식, 복막투석요법  
[오전] 월, 목 [오후] 월, 수

▶ Youtube meet the Yeouido St. Mary's Hospital

